



## Document de présentation et références version 2026



**L'accompagnement de projets associant Tourisme à Territoire** est la vocation de la société de conseil, basée à Montpellier. Les missions concernent des destinations, réseaux et entreprises, alliant deux axes complémentaires d'interventions :

- Définition et mise en œuvre de **Stratégies territoriales** face aux défis de la transition touristique
- **Design d'offres et de services** en lien avec la découverte des patrimoines, à l'attention des habitant.e.s permanent.e.s comme temporaires

Murielle Bousquet  
consultante en tourisme,  
designer d'expériences durables

Etudes de tourisme  
IREST Institut de Recherche et d'Etudes Supérieures  
du Tourisme – Paris I Panthéon Sorbonne

- créatrice et directrice de Détour SA
- directrice de l'association nationale des sites remarquables du goût puis de SOURCE
- gérante de TerriTour EURL depuis 2011



### Contact :

**Murielle Bousquet**  
**TerriTour**  
**9, rue de l'Argenterie**  
**34000 Montpellier**  
**06 03 85 98 94**

**muriellebousquet@orange.fr**

**www.territour.fr**  
**rubrique REFERENCES**  
**blog EscaleMED**

**SIRET 538 145 723 00036**  
**NAF 8299Z**

# Document de présentation et références

## *version 2026*

- parcours détaillé de Murielle Bousquet, consultante en tourisme et désigner d'expériences durables, fondatrice et gérante de TerriTour
  - méthode, esprit et ambiance des interventions
  - illustrations avec expérience d'agence de voyages puis BLOG EscaleMED à retrouver sur [www.territour.fr](http://www.territour.fr)
- 16 fiches de références pour :**

- Territoires de la CIVIS (Ile de La Réunion)
- Destination Cap d'Agde Méditerranée - CAHM (34)
- PETR des Pays de La Déodatie et de Remiremont et de ses vallées (88)
- Communauté d'Agglomération Hérault Méditerranée (34)
- Caves Richemer (34)
- Domaine de l'Oulivie (34)
- Association Tourisme gourmand en Occitanie, AREA et CRTL Occitanie
- Communauté de communes Morvan, Sommets et grands Lacs (58)
- Hérault Tourisme et Montpellier Méditerranée Métropole (34)
- Ecole d'ingénieurs toulousaine Purpan
- Partenaires du Lac de Naussac autour de l'Office de Tourisme intercommunal Langogne Haut-Allier (48)
- Région PACA et Office de Tourisme du Champsaur-Valgaudemar
- Parcs Naturels Régionaux de Languedoc-Roussillon et CRT
- Parc Naturel Régional des Pyrénées catalanes, association ALPYC (66), AEC, ADEPFO, CRT
- Office de Tourisme intercommunal et la Communauté de communes des Aspres (66)
- Région Languedoc-Roussillon et Atout France

**TerriTour est membre depuis 2015 de l'association ATD**







## parcours détaillé de Murielle Bousquet

### Diplômes :

Licence et maîtrise de Tourisme

Institut de Recherche et d'Etudes Supérieures du  
Tourisme - Paris I Panthéon Sorbonne (1983)

Formation à la méthode cyclique CIP  
(Conception et Ingénierie de Projet), dans le  
cadre d'une recherche d'adaptation par  
l'ADEFPAT des méthodes du design industriel  
au développement local (1987)  
autoformation au design thinking (2019)

- depuis 2011, **gérante de TerriTour eurl, consultante en tourisme**
- 2002 à 2010, **directrice de l'association nationale des sites remarquables du goût**  
 . mise en place du jury avec les représentant.e.s des ministères en charge de l'environnement, de la culture, de l'agriculture et du tourisme ; création des associations locales ; démarche de progrès ; dispositif de formation ; préparation de l'édition du livre *Les chemins du goût* chez Aubanel... mise en marché d'expériences gustatives (Sélectour voyages, Tourdeforks).  
**déléguée générale de l'association SOURCE** (centre national de ressources du tourisme et du patrimoine rural à Clermont-Ferrand)  
 . animation du dispositif d'optimisation des Pôles d'Excellence Rurale *patrimoine*, organisation de l'édition 2010 de l'Université d'été du tourisme rural, gestion du dossier européen EQUAL DEPART (*Développer l'Emploi et le Patrimoine sur les Territoires Ruraux*) ...
- 1989 à 2001, **consultante et formatrice en tourisme, directrice du bureau d'études DeTour SA** (3 à 6 salarié.e.s à Toulouse)  
 . prix national de l'Innovation touristique 1991 pour le jeu *La Bête du Gévaudan*  
 . production touristique pour le PNR des Landes de Gascogne  
 . définition d'une stratégie de développement touristique pour le PNR Livradois - Forez autour du concept *Le livre des secrets*  
 . formation action et création du manuel des ventes de l'association *Les Routes de la lavande*  
 . étude nationale sur les musées du patrimoine rural et expertises pour Atout France  
 . accompagnement de projets liés au thème du goût : *Maury, villégiature viticole* (66) ; *Minervois l'Itinéraire 2000 ans d'histoire viticole* (11) ; *Route des parfums et des épices* (PAT du sud sauvage - La Réunion)...
- 1984 à 1989, **consultante et formatrice en tourisme** (1 à 2 salariées à Rodez)  
 . définition et mise en oeuvre de la stratégie de l'Unité de Séjour Touristique de l'Aubrac aveyronnais, aménagement des lacs du Lévézou... interventions en sous-traitance  
**. mission de pilote éducative en charge du tourisme pour l'ADEFPAT sur les départements de l'Aveyron et du Tarn**
- 1984, **chargée de mission développement du Comité Départemental du Tourisme 12**



## méthode



Le cheminement du design thinking donne l'ossature des interventions, croisé avec la méthode cyclique CIP de conception de projet, issue du design industriel.

Les modalités d'observation et d'évaluation font l'objet d'attentions.

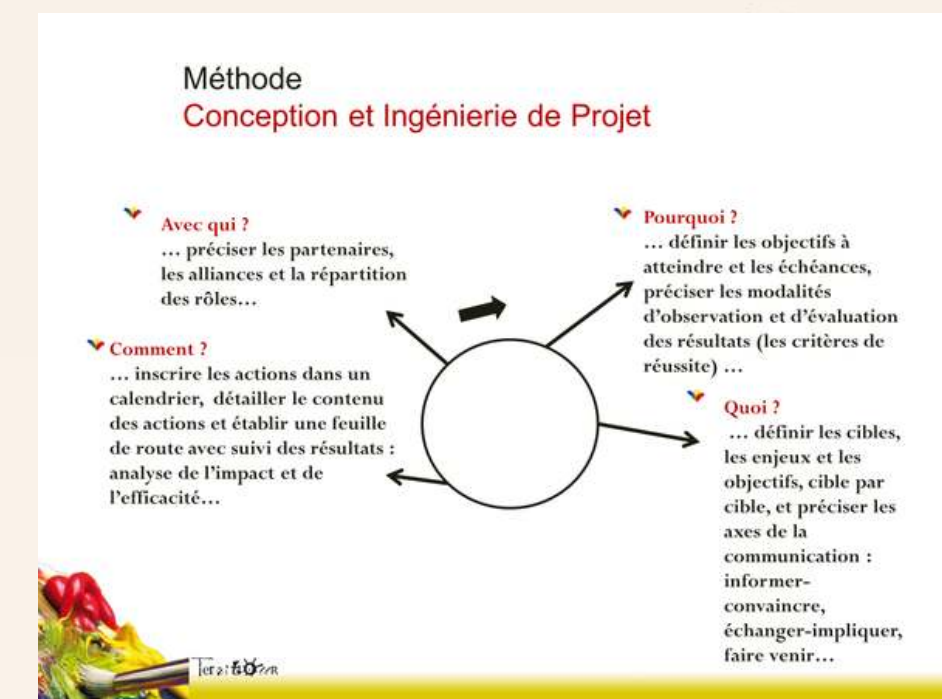
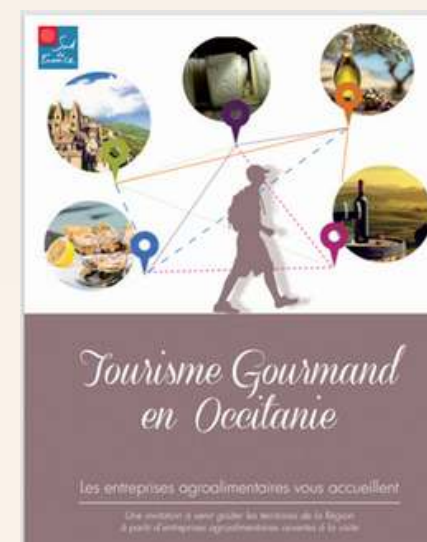
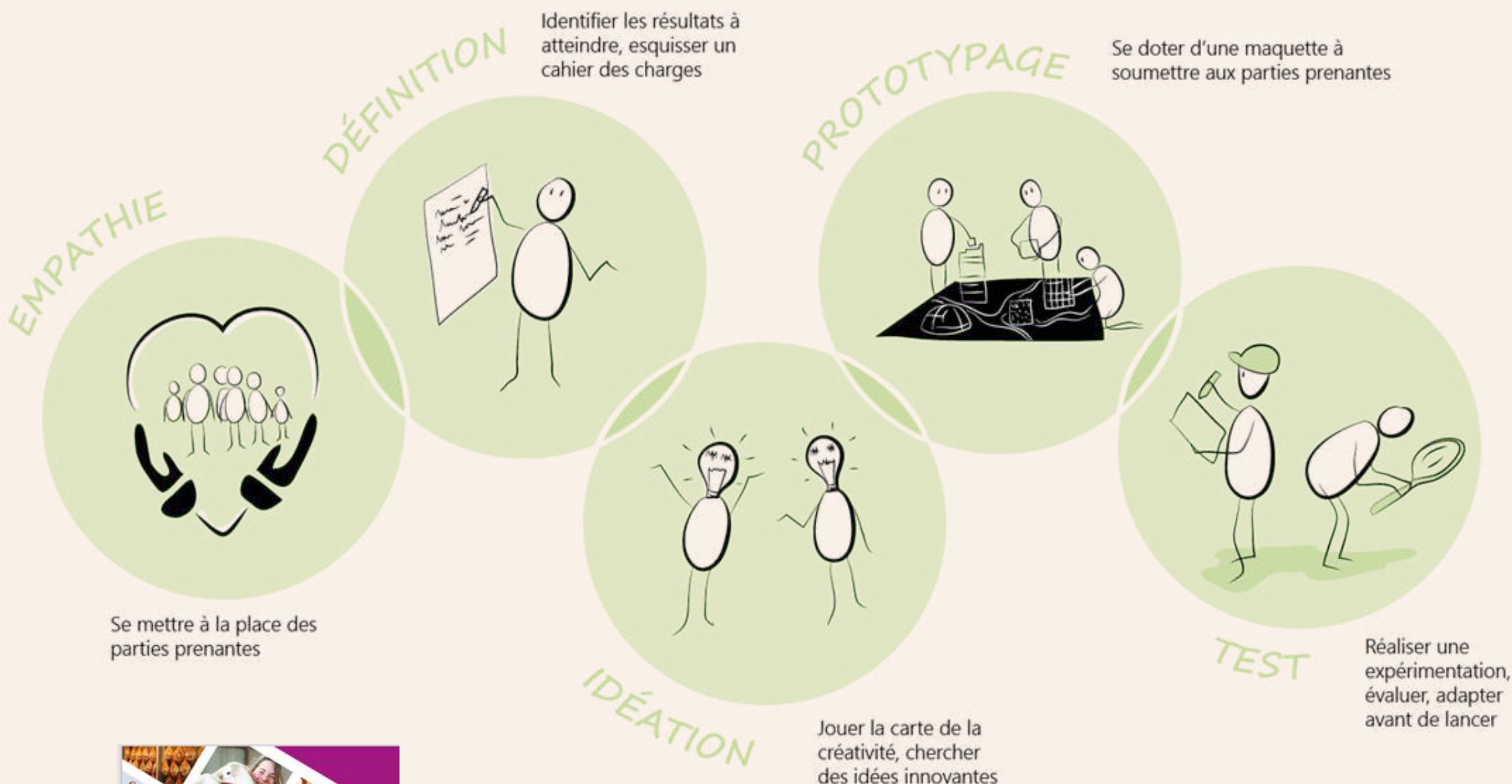
*Le cheminement est illustré ci-contre par un dessin de Charlène, designer d'espace d'URBICAND et les questions du cycle CIP sont reproduites*

La mise en tourisme des territoires prend la forme de **maquettes de catalogues à mettre en marché**. Les expériences et services imaginés illustrent les objectifs comme les valeurs. Ils sont sources d'inspiration.

Des temps collaboratif et de créativité (*World Café, par exemple*), des mises en situation et des jeux de rôle prenant la forme de tables de consommateurs et de producteurs alimentent la formalisation de PERSONAS et la mise en forme de propositions, de concepts et projets.

*Les productions de Tourisme gourmand en Occitanie illustrent la démarche*

## Le cheminement d'une approche DESIGN THINKING



**mise  
en tourisme**

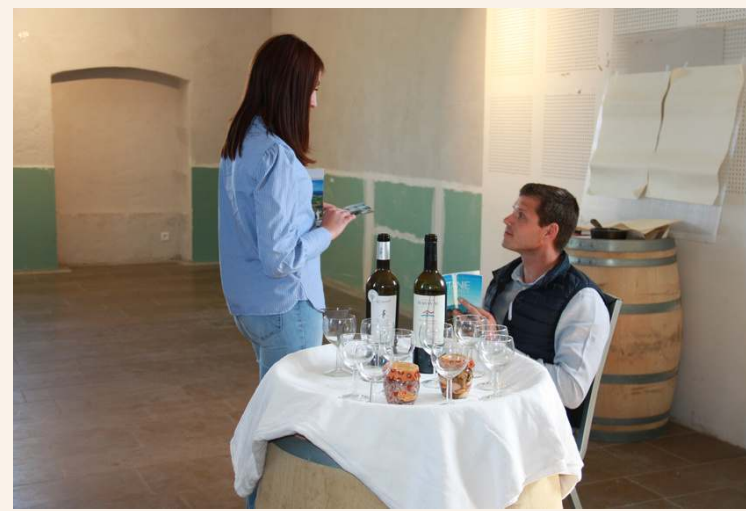


esprit et  
ambiance



une mise en scène soignée...

... des changements de rôles  
réguliers pour prendre  
conscience des positions, des  
attentes, des questionnements...



... des temps de préparation, de répétitions...

... des mises en situation, des jeux...

... des analyses collectives, des bilans pour  
des enseignements... **un compte-rendu rédigé**



reportage sur une  
journée de séminaire de  
Tourisme gourmand en Occitanie  
(mai 2019) :

*Imaginez de nouvelles approches de l'accueil et  
de la dégustation dans l'entreprise oeno-agri-  
agroalimentaire ... plus ludiques, théâtralisées,  
interactives, poétiques, sensorielles... vertueuses*







*Vous cherchez une expérience immersive au cœur du territoire, pour un groupe de collègues ou d'amis.*

*Ensemble et avec bienveillance, nous construisons le carnet de route de vos escales.*

*A vélo, en bateau ou à pied, vous adaptez nos circuits selon vos envies. Hôtel - Spa, hébergement insolite... : nous vous conseillons.*

*Vous êtes en contact direct avec les producteurs et productrices de notre région. Partagez des moments de vie, leurs savoir-faire et dégustez !*

En 2019, Murielle Bousquet et Maxime des Longchamps, alors directeur commercial et logistique des Caves Richemer, ont créé l’**agence réceptive EscaleMED**, à Montpellier. Les premiers groupes ont apprécié les programmes conçus par Murielle privilégiant les rencontres avec des productrices et des producteurs. Après la crise sanitaire et les confinements successifs, l’entreprise n’a pas pu poursuivre son activité.



*2021, année européenne du rail a amené la création de circuits et séjours qui ont trouvé leurs places dans le catalogue ouvert par la SCIC LES OISEAUX DE PASSAGE et l’agence partenaire EKITOUR, A portée de rails.*

Une étiquette à associer aux expériences proposées a été créée : elle est reproduite ci-dessous avec ses curseurs de développement durable.

**Le projet d'étiquette**  
**TOURISME DURABLE** que propose l'agence réceptive

*Quatre familles de critères sont distinguées : l'objectif est de tendre vers 100 % pour chaque famille de critères et pour chaque court séjour, TROIS JOURS / 2 NUITS, commercialisé. Un curseur marque, pour chacune des quatre familles de critères, la position à l'instant t et donc la marge de progrès. Un tableau est associé : il met en évidence les points positifs et les points à améliorer identifiés par les producteurs. Dès les premiers retours CLIENTS, le tableau est enrichi de leurs remarques sur les deux colonnes, participant à créer un outil d'observation et d'évaluation.*

**EscaleMED**  
L'agence des voyages en circuit-court

Les points soulignés par les producteurs	Les points à améliorer
Les points soulignés par les consommateurs	Les points à améliorer

**Impact**  
participation au renforcement de la biodiversité, bonne gestion des ressources (énergie, eau...) et limitation des déchets.

**Valorisation**  
respect et mise à l'honneur des patrimoines naturel et culturel, des savoir-faire et savoir-être locaux, avec un accent sur les productrices et producteurs, les productions et leurs utilisations culinaires.

**Retour**  
réalisation de retombées économiques directes mesurables conséquentes pour les productrices et les producteurs et plus globalement pour le territoire qui accueille.

**Ouverture**  
sensibilisation par des propositions associées de déplacements doux, d'animations et d'événements développés dans une approche durable et responsable.

En septembre 2022, EscaleMED est devenu **le nom du BLOG associé à [www.territour.fr](http://www.territour.fr)**

Murielle y partage articles, comptes rendus de participations à des colloques, lectures et informations.

Une rubrique reprend les PROGRAMMES 2021 de l’agence et une autre est consacrée à LA GESTION DE LA FREQUENTATION TOURISTIQUE.



## ° ETUDE ACTION *Mise en tourisme des territoires de la CIVIS*

“préserver, accroître et valoriser nos atouts”

- TerriTour mandataire et EcoDDen cotraitant - de fin 2024 à mars 2026

Sur la base des résultats de la phase 1 (Diagnostic) et de la phase 2 (Priorités), une mission complémentaire, EXPERIMENTATION, a été confiée à TERRITOUR :

- accompagnement sur 6 mois d'une cellule de 6 personnes, constituée au sein de l'Office de Tourisme Intercommunal, DESTINATION SUD REUNION
- coconstruction avec les prestataires d'un catalogue d'offres à tester en 2026

L'évaluation de l'expérimentation vient enrichir la phase 3 (PLAN D'ACTIONS).

Les points forts de cette intervention :

**Mobilisation** de 40 socioprofessionnels en mai 2025 et 60 en novembre 2025, pour co-construire une vision du tourisme de demain et l'exprimer dans un **catalogue** d'offres à mettre en marché, pour répondre aux désirs et besoins de 12 PERSONAS distingués

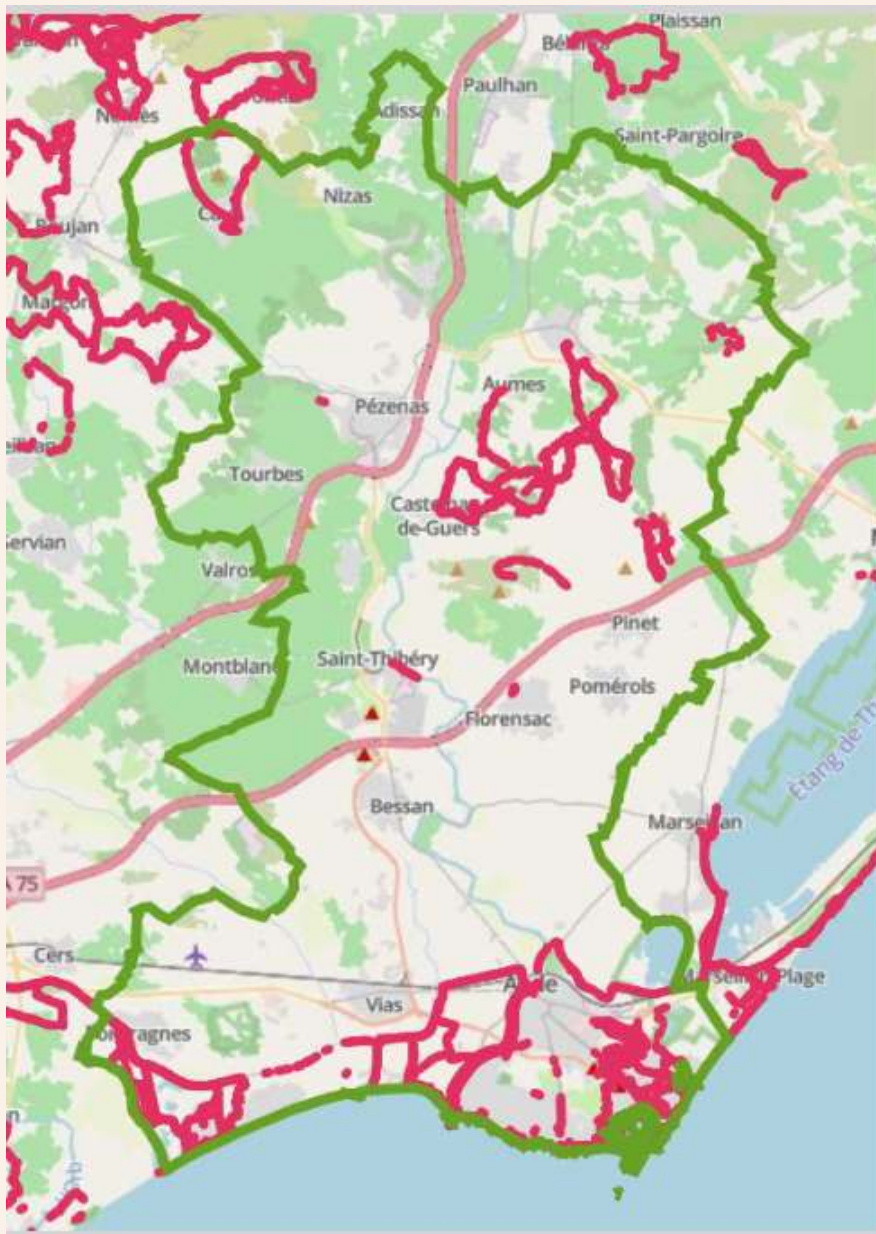
**Articulation** entre actions immatérielles et aménagements cartographiés sur les 6 communes de la Communauté d'Agglomération (Saint-Pierre, Cilaos, Saint-Louis, Petite-Ile, l'Etang Salé, les Avirons), - actions organisées en chantiers jouant un rôle de **levier**

**Ecriture** de carnets de voyage pour inspirer les voyageuses et voyageurs et création par un salarié de DSR d'une WebApplication, ÔSUD, avec une double vocation *interne / grand public*

**Création** d'outils d'évaluation des produits et des projets, pour aller vers un **tourisme régénératif**







## ° **Définition de la stratégie de développement de la randonnée pédestre** TerriTour - 2024

Sur la base de 12 PERSONAS, des mises en situation associent les équipes des services de la Communauté d'Agglomération, de l'Office de Tourisme et des Mobilités de la Destination, des partenaires institutionnels et commerciaux, pour définir des cibles prioritaires, un positionnement marketing et des expériences à vivre.

*En parallèle, la FFRandonnée 34 a expertisé les sentiers du territoire.*

Des priorités, une Stratégie et un plan d'investissement pluriannuel émergent.

## ° **Une mission complémentaire a été consacrée à la préparation et à la formalisation du dossier de candidature au concours**



Une phase d'expérimentation de la Stratégie a été imaginée, en lien avec le projet de territoire *Cap sur 2030*. Sur cinq des 20 communes de la Destination Cap d'Agde Méditerranée, des aménagements et équipements ont été associés à des actions de promotion, de sensibilisation et à la création d'un outil d'animation et de gestion.





# Gestion de la fréquentation sur les sites naturels des PETR des Pays de La Déodatie et de Remiremont et de ses vallées (Vosges)

URBICAND mandataire, SOBERCO environnement et TerriTour co-traitants  
2022-2023

## Réflexion à deux échelles

- . Analyses et préconisations sur 10 sites pilotes
- . Propositions pour le Grand territoire

## Stratégie en trois axes développée

- . Adapter les pratiques à la sensibilité des sites naturels, dans un contexte d'évolution des paysages et des écosystèmes
- . Passer d'une visite touristique à une expérience immersive et responsable
- . Préparer la nécessaire maîtrise des fréquentations à long terme

- analyse de l'image des sites naturels du Grand territoire et de leurs présences dans les guides
- réalisation d'un reportage photos terrain de la situation initiale
- animation du groupe de suivi constitué autour des Office de Tourisme intercommunaux

...

- rédaction de fiches méthode





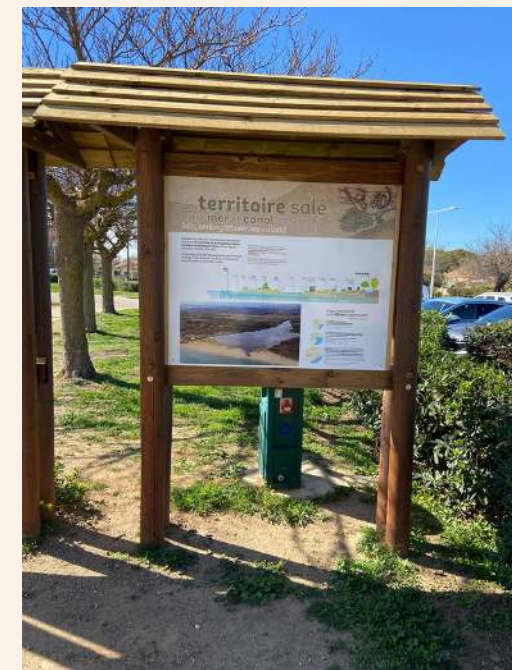
# ° Valorisation patrimoniale, culturelle et touristique du canal du Midi sur le territoire de la Communauté d'Agglomération Hérault Méditerranée

TerriTour mandataire,  
URBICAND et ENFORM co-traitants - 2022

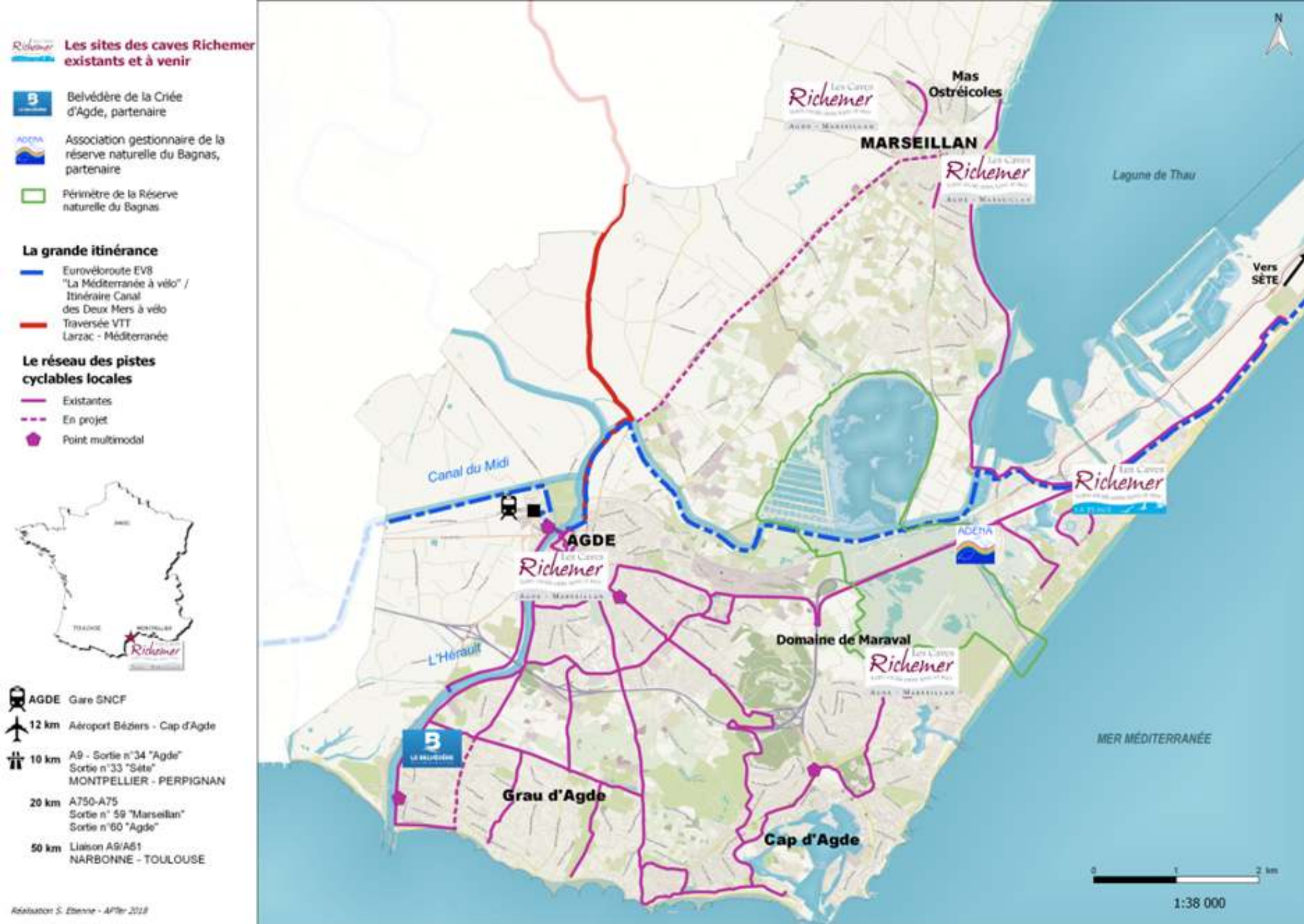
La simulation des désirs et besoins d'usagers (à vélo, en bateau...) alimente le cahier des charges, donne une stratégie et des préconisations ambitieuses, à la hauteur de la reconnaissance du canal du Midi au patrimoine mondial par l'UNESCO et de la Destination Cap d'Agde Méditerranée.

*URBICAND a réalisé l'analyse paysagère et ENFORM a fourni les données techniques en collaboration avec Voies Navigables de France.*

**CAP D'AGDE  
MÉDITERRANÉE**







# Accompagnement du projet touristique territorial des Caves Richemer (34)

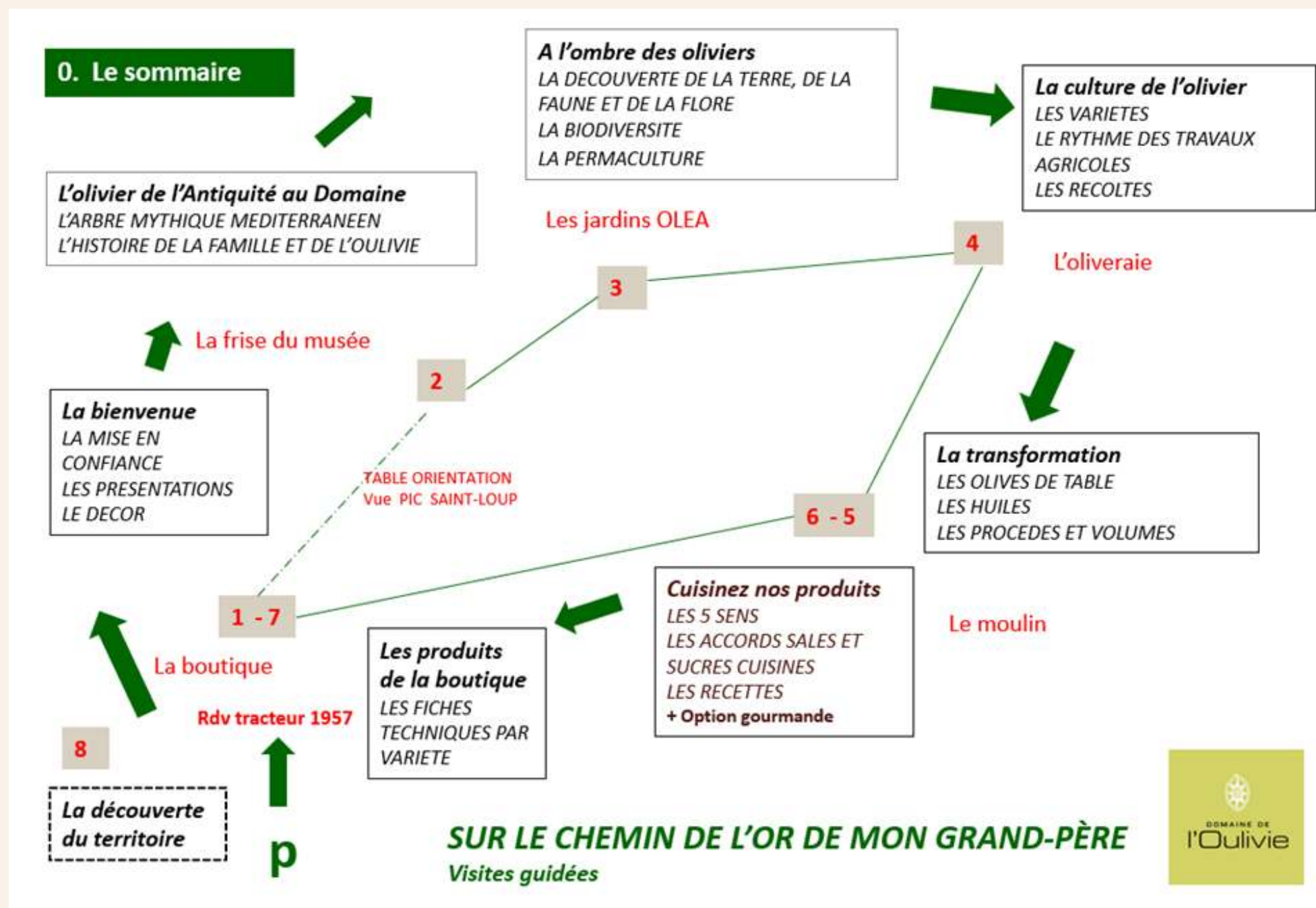
## *Votre escale entre terre et mer*

TerriTour

- Etude de définition de la stratégie et du plan d'action pluriannuel (2017)
- Appui méthodologique et technique à l'équipe *tourisme et événementiel* du service commercial de la cave coopérative d'Agde et de Marseillan et création de la production touristique (de 2017 à 2019)
- Suivi de la fréquentation (2021)
- Evolution du parcours de visite de la Perle de Thau, nouvelle unité de production à l'architecture originale : conseil et écriture des textes des voix off des films et commentaires (2022)







# Accompagnement du Domaine de l'Oulivie (34)

TerriTour

- juin 2018 : réalisation d'une enquête qualitative auprès de visiteurs de l'événement *Moments gourmands au Domaine de l'Oulivie, oliveraie en permaculture de 10 hectares à Combaillaux, aux portes de Montpellier* (origine, attentes, satisfactions...)
- printemps 2021 : appui stratégique, préparation des demandes de subventions à la Région, cocréation avec l'équipe du Domaine de l'Oulivie d'un parcours et de son Carnet de visite et formation des guides
- été et automne 2021 : création des supports d'enquête (guides et visiteurs), analyse des résultats, bilan et adaptations







# Mise en tourisme et en communication, formation et structuration du réseau TOURISME GOURMAND EN OCCITANIE

TerriTour 2016 à 2021

- Rédaction des publi-reportages fictions du manuel des ventes utilisé en 2017 sur les salons professionnels puis du catalogue GROUPES 2019  
Mise en marché de journées et séjours par l'agence réceptive
- Formalisation des maquettes des site internet et webapplication



- Préparation des outils d'aide à la décision, animation des séminaires et réunions de Conseil d'Administration
- Mise en forme des dossiers de demandes de subventions à La Région

## + Ingénierie pédagogique et formation pour AREA et CRTL Occitanie

Conception et animation des dispositifs de formation et d'accompagnement des entreprises de l'agritourisme 2016, 2020 (30 participants membres de l'association *Tourisme gourmand en Occitanie* en distanciel) et 2021

Conception du programme de formation *Guides gourmands Destination Occitanie*, animation de l'équipe pédagogique et interventions sur les journées du module *Conception d'un projet d'accueil* pour les promotions 2018, 2019 et 2020 - 2021



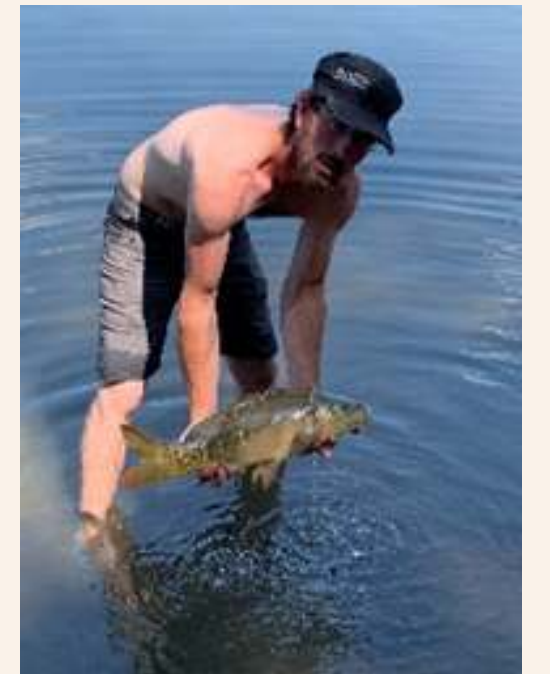


# Etude de faisabilité pour le développement touristique durable du lac de Pannecière pour la Communauté de communes *Morvan, Sommets et grands Lacs* (58)

TerriTour 2021-2022, avec réalisation en parallèle  
du Plan Paysage par URBICAND, mandataire

- **diagnostic**  
enquête qualitative auprès d'usagers (locaux, excursionnistes, touristes) et prestataires, analyse des outils de communication de l'Office du Tourisme intercommunal... animation d'ateliers de créativité avec des socio-professionnels...

- **définition d'une stratégie et d'un plan d'action pluriannuel**





# Préparation et rédaction des dossiers de candidature GRANDS SITES OCCITANIE



GRANDS  
SITES  
**Occitanie**  
SUD DE FRANCE



**Montpellier Méditerranée, *une terre d'histoires***

Montpellier Méditerranée Métropole  
-2020



**Agde - Pézenas - canal du Midi, *plongée dans le grand siècle***

Hérault Tourisme pour la Communauté  
d'Agglomération Hérault Méditerranée  
-2018



**Cirque de Navacelles, *la nature dans ses grandes oeuvres***

Hérault Tourisme pour Lodève - Pays viganas  
-2018







## **Med culinary heritage** ***How to create sustainable tourist destinations***

**Comment créer et développer des destinations touristiques durables associées au patrimoine culinaire méditerranéen**

### **Mission de Murielle Bousquet pour l'école d'ingénieurs toulousaine Purpan** **PROJET EUROPEEN MEDFEST 2018-2019**

. accompagnement de la région pilote française, le Pays Pyrénées Méditerranée (66) : collection Mar i Munt de parcours de découvertes gustatives

. évaluation du programme avec 7 autres experts (Hollande, Italie, Grèce, Portugal, Chypre, Espagne et Croatie)







## **Définition d'un concept, d'un schéma de développement et d'un plan d'action**

### **Le grand Lac de Naussac *votre prochaine escale***

avec quatre missions menées sur ce territoire au nord de la Lozère, entre 2014 et 2015, par TerriTour :

- . **pour l'Office de Tourisme intercommunal *Langogne Haut-Allier***, avec la réalisation d'un diagnostic synthétique de l'activité touristique
- . **pour un collectif de gestionnaires d'hébergements et prestataires d'activités** ayant mutualisé des fonds de formation pour acquérir des méthodes et les appliquer à la conception d'un projet territorial
- . **pour la Communauté de communes du Haut-Allier**, avec la mise en forme d'un dossier en trois tomes détaillant Contexte et cahier des charges, Stratégie et Plan d'actions pluriannuel
- . **pour le CRTL Occitanie**, avec un dispositif de formation en accompagnement de la mise en oeuvre du projet





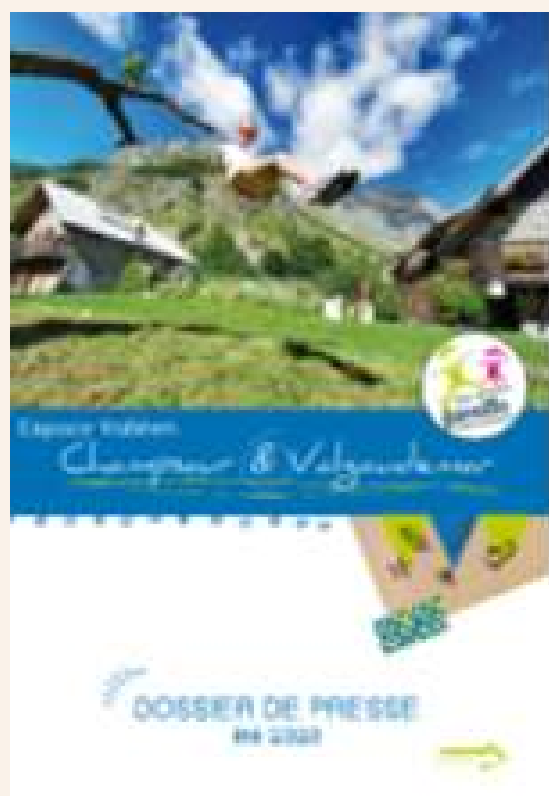
## **Bilan évaluatif et prospectif des Programmes d'Aménagement Durable et Solidaire PACA (PRADS) - Politique d'aménagement de la montagne 2007 - 2013 -**

### **Formalisation de la Stratégie et du Plan d'action de la diversification touristique à l'échelle de la Réserve de Biosphère Luberon Lure ESPACE VALLEEN Parc naturel régional du Luberon**

TerriTour en sous-traitance de TERCIA consultants 2014 - 2015

### **Appui méthodologique au directeur de l'Office de Tourisme pour l'écriture de la Stratégie ESPACE VALLEEN du Champsaur & Valgaudemar, pour le Syndicat Mixte de la Maison du Tourisme**

TerriTour 2015





# Animation de dispositifs de formation développement pour construire l'offre vitrine NATURE des trois parcs naturels régionaux de Languedoc-Roussillon (CRT Languedoc Roussillon)

TerriTour 2013 et 2014

*Sur les bases de l'étude marketing menée en 2010 par la Région Languedoc-Roussillon sur le tourisme de nature, trois parcs naturels régionaux se sont associés pour répondre à l'appel à projets lancés en 2012. Ils ont confié à TerriTour la préparation et l'animation de journées de formation développement sur leurs trois territoires. Elles ont réuni plus de 60 participant.e.s et ont produit un fichier d'offres à mettre en marché.*



**construire une offre thématique en mobilisant des hébergeurs bénéficiant de la marque PARC dont des gestionnaires de gîtes PANDA, des prestataires d'activités de pleine nature, des associations environnementales... les équipes des Offices du Tourisme et des PNR**



**préparer la mise en marché par des agences et la promotion par les Offices du Tourisme, inscrire la production dans le site internet portail régional, préparer la participation au salon *British Birdwatching Fair* et son accompagnement en communication**



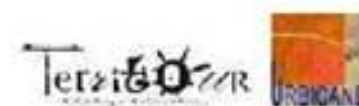




Etude pour l'aménagement durable et sur l'année du massif du Cambre d'Aze : accès, accueil, hébergements d'altitude sur les communes de Mont-Louis, La Cabanasse, Planès, Saint-Pierre et Eyne (Pyrénées-Orientales)



**RAPPORT FINAL**  
**PLAN D'AMENAGEMENT**  
décembre 2013



# Etude et animation de dispositifs de formation développement sur le Capcir et la Cerdagne - Cerdanya

pour PNR des Pyrénées catalanes, ALPYC (66) AEC, ADEPFO et CRTL

TerriTour 2013 à 2015

. Etude d'**aménagement durable** du massif du Cambre d'Aze, dans une recherche d'approche par saison, en lien avec la gare multimodale

. Formation développement pour **une stratégie touristique territoriale basée sur la mise en marché de plateaux d'offres touristiques et de services de saison** et la création d'un **cluster transfrontalier SOL / SOLEIL**

*Cherchant à optimiser le pouvoir de communication du tourisme, à valoriser le climat, l'altitude, les ressources naturelles et les savoir-faire associés de la Cerdanya, de la Cerdagne et du Capcir, un cluster transfrontalier a été créé par plus de 80 socio-professionnels réunis. Le lien est fait avec la santé, l'alimentation, le sport...*





# Etude de définition du programme et de la muséographie des Caves Byrrh pour l'Office de Tourisme intercommunal des Aspres et de Thuir (66)

TerriTour en 2012 avec Philippe Dangles, scénographe, sous-traitant

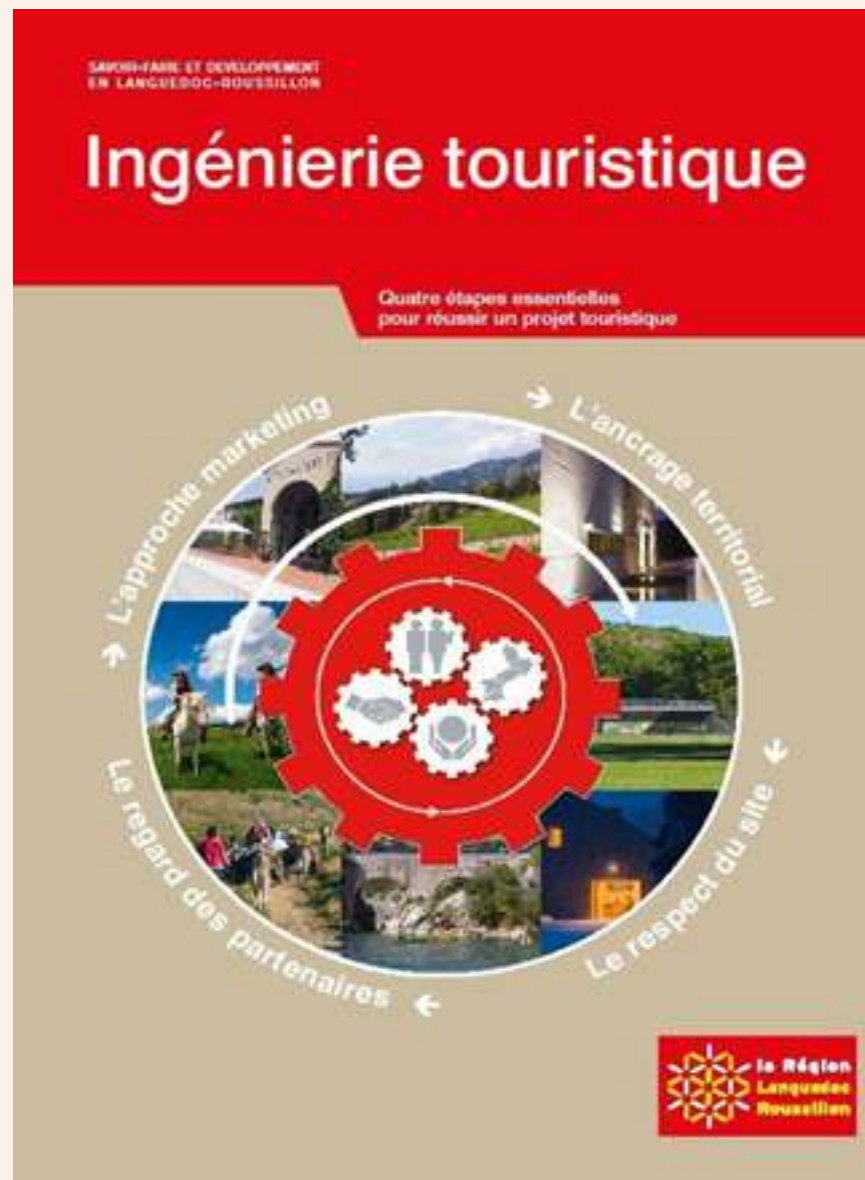
**Schéma de développement du tourisme durable des Aspres, intégrant la création d'un catalogue de produits touristiques sur le thème des couleurs du soleil et d'un guide du créateur des Aspres**

TerriTour en 2012





# Rédaction de guides méthodologiques (2012)



rédaction du Manuel d'ingénierie touristique pour la Direction du tourisme de la Région Languedoc Roussillon, avec IP3C, URBICAND et PLURICITE sous-traitants et mis en forme par le graphiste de la Caisse des Dépôts et Consignations

co-redaction du Guide Atout France "Optimiser les ressources d'un territoire par le tourisme : la mutualisation", construit sur la base d'une trentaine d'entretiens réalisés par Claire Mercier, co-rédactrice

